

TETU

**NOUVELLE
FORMULE**

MURIEL ROBIN

«Je suis très
heureuse d'être
pacsée avec Anne»

TÊTE-À-TÊTE

CHRISTIAN LOUBOUTIN
BÉNUREAU
FRANÇOIS BAYROU

PHÉNOMÈNE

**GAYS SKINHEADS,
LE JEU DE
LA VIRILITÉ**

MODE

DONATELLA NOUS
RESSEMBLE-T-ELLE ?

VISIBILITÉ

**JEUNES, FIERS
& EN LIGNE**

RENCONTRE AVEC LES PLUS ACTIFS
DES RÉSEAUX SOCIAUX

SPÉCIAL DÉCO
**APPARTEMENT
TROIS EN UN**

DILEMME
**J'EN AIME
2 À LA FOIS**

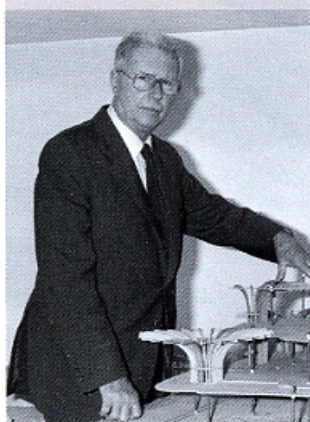
SO TÊTU
Tour de France
des studios X

**LA BATAILLE
DU GENRE**
POLEMIQUE SUR
LES MANUELS SCOLAIRES



DÉCORAMA

- **LOUNGE** Allez vous immerger dans l'univers créé par David Lynch au Silencio, nouveau club parisien. Plongez à 6m sous terre par un escalier noir et or, et perdez-vous dans les alcôves labyrinthiques aux plafonds composés de cubes dorés. 144, rue Montmartre, Paris (2^e).
- **LIVRE** Tout pour passer les fêtes de fin d'année façon Heidi avec *L'Art de vivre à la montagne* réalisé par Jocelyne Sibuet (Les fermes de Marie), photos Marie-Pierre Morel. Éditions du Chêne, 20 euros.
- **VENTE** Découvrez l'extraordinaire collection d'un intérieur parisien des années 1930 chez Sotheby's, 76, rue du faubourg Saint-Honoré, Paris (8^e), le 21 novembre ou dès maintenant sur Sothebys.com.
- **HÔTEL** Enivrez-vous de l'univers onirique de Martin Margiela à la Maison Champs-Élysées, 8 rue Jean-Goujon, Paris (8^e). Traversez tel un songe le fumoir noir, la chambre houscée de blanc (même le téléphone) et rêvez sous la douce lumière de la lampe aile de pigeon (lire aussi page 14).



• **DESIGNER DU MOIS: JEAN PROUVÉ** Son mobilier atteint des prix records dans les salles des ventes. Le fauteuil Visiteur de 1947, a ainsi été vendu 22.500 dollars chez Sotheby's, à New York. La société G Star Raw, grand collectionneur de Prouvé s'est associée avec Vitra et la famille du designer pour faire une édition spéciale. Tout a été réalisé dans le respect des meubles du créateur.

COSY
Fauteuil Lounge, en bois et cuir,
conçu par **Mauro Lipparini**.
Collection Echoes de Roche Bobois.



L'HIVER DANS UN FAUTEUIL

Un fauteuil, ce n'est pas seulement fait pour s'asseoir! Ce petit meuble a en effet le chic pour parfaire une décoration. Et pas forcément en se calquant sur le style dominant de la pièce. Sachez jouer le contrepoint...

NATURE
Fauteuil Spline dessiné par Fritsch Associés. Disponible en joncs de rotin naturel pour la collection IN et en joncs de matière synthétique pour la collection OUT. Schütz éditeur. *Adresses page 80.*

COLORÉ
Fauteuil ROYEROID imaginé par Robert Stadler pour Carpenters Workshop Gallery.

